

Globetrotter XXL

Capucines

IVECO

Le grand luxe ! Avec son robuste châssis Iveco Daily à propulsion, le Globetrotter XXL A est le cheval de bataille de la gamme Dethleffs. Idéal pour tracter des remorques pesant jusqu'à 3,5 t. Parfaitement équipé, avec beaucoup d'espace et 100% à l'abri du froid de l'hiver grâce à l'installation hors gel de tous les équipements dans le double plancher !

Données techniques

Longueur hors-tout	886 cm
Largeur hors-tout approximative	235 cm
Hauteur hors-tout	345 cm
Hauteur intérieure	211 cm

Les valeurs maximales ne sont en partie pas possibles pour tous les modèles ou seulement grâce à des options.

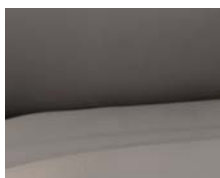
Ambiances intérieures



+ Ambiance intérieure : Samir



+ Ambiance intérieure cuir personnalisée ○



+ Ambiance intérieure Collin (cuir) ○



+ Ambiance intérieure : Melia ○

Mobilier



+ Mobilier décor : Amberes Oak

○ possible en option

Les plus de la gamme

- + Puissant moteur 3,0 l JTD de 210 ch (154 kW), boîte automatique, propulsion arrière, roues jumelées, suspension pneumatique de l'essieu moteur, feux de croisement et de route entièrement à LED
- + Résistance absolue à l'hiver grâce à un double plancher chauffé et une installation posée à l'abri du gel
- + Chauffage à eau chaude de série. Une chaleur agréable même par les températures les plus glaciales. Idéal pour les personnes allergiques, car il n'y a pas de tourbillon de poussière
- + Autonomie parfaite grâce à une batterie de 150 Ah et un réservoir d'eau fraîche de 230 l
- + Technologie de construction Lifetime Plus avec une structure des parois absolument imputrescible et durable
- + Cuisine gourmet avec plan de travail en matière minérale, plaque de cuisson haute performance à 3 feux, grands tiroirs avec fermeture softclose et verrouillage central, tiroir coulissant spécifique, etc.
- + Salle de bain spacieuse avec porte coulissante vers la chambre



Globetrotter XXL Capucines

Données techniques



Globetrotter XXL Capucines		A 9000-2 EB
Châssis de série		Iveco Daily châssis cabine
Normes d'émission		EURO VI-D
Longueur hors-tout	cm	886
Largeur hors-tout approximative	cm	235
Hauteur hors-tout	cm	345 ¹⁾
Hauteur intérieure	cm	211
Poids tractable 12 % freiné/non freiné	kg	3500 / 750
Empattement	mm	4750
Dimensions couchage capucine L x l	cm	215 x 150
Dimensions couchage milieu L x l	cm	195 x 130 / 210 x 130 ○
Dimensions couchage arrière L x l	cm	210 x 200 - 160 / 200 x 80 / 195 x 80
Nombre de couchages de série / max.		6
Motorisation de base		Iveco Daily 3,0 l JTD
Puissance kw (ch)		154 (210)
Masse en ordre de marche (+/-5%)*	kg	5141 (4884 jusqu'à 5398)*
Poids défini par le constructeur pour les équipements en option*	kg	1015
Masse en charge maximale techniquement admissible*	kg	6700
Nombre de places carte grise (conducteur inclus)*		6
Réfrigérateur, dont congélateur	l	136 (23) / 177 (35) ○
Réservoir eaux usées	l	222
Capacité totale du réservoir à eau propre / Capacité du réservoir à eau propre en ordre de marche	l	230 / 20
Dimensions porte de soute gauche/maximale	cm	105 x 120
Dimensions porte de soute droite/maximale	cm	105 x 120

○ Équipement en option — Non disponible ● Équipement de série ◆ Obligatoire ▲ n.c. au moment de la publication



En ce qui concerne la masse en ordre de marche indiquée, il s'agit d'une valeur standard définie dans la procédure de réception par type. En raison des tolérances de fabrication, la masse en ordre de marche réellement pesée peut diverger de la valeur indiquée ci-dessus. Des écarts pouvant atteindre jusqu'à ± 5 % de la masse en ordre de marche sont autorisés par la loi et possibles. La marge admissible en kilogrammes est indiquée entre parenthèses après la masse en ordre de marche. Dans le cas des dimensions définies par le fabricant pour les équipements en option, il s'agit d'une valeur calculée déterminée pour chaque type et chaque implantation, par laquelle Dethleffs définit le poids maximal disponible pour l'équipement en option installé en usine. La limitation de l'équipement en option a pour but de garantir que la capacité de charge minimale c'est-à-dire la masse libre prescrite par la loi pour les bagages et les accessoires installés ultérieurement sur les véhicules livrés par Dethleffs est aussi réellement disponible pour la charge supplémentaire. Le poids réel de

vos véhicules départ usine peut uniquement être déterminé par une pesée à la fin de la chaîne. Si la pesée devait exceptionnellement révéler que, malgré la limitation de l'équipement en option, la capacité de charge supplémentaire réelle est inférieure à la capacité de charge minimale du fait d'un écart de poids admissible vers le haut, nous procéderons alors, avant la livraison du véhicule, à un contrôle conjointement avec votre partenaire et vous-même, pour savoir si nous devons surcharger le véhicule, réduire le nombre de sièges ou retirer l'équipement en option. La masse en charge maximale techniquement admissible du véhicule ainsi que la masse maximale techniquement admissible sur l'essieu n'ont pas le droit d'être dépassées. Vous trouverez des informations et explications détaillées sur le thème du poids et pour la configuration du véhicule au point Mentions légales. Vous trouverez une présentation détaillée de toutes les dépendances techniques obligatoires dans les explications des notes en bas.

Équipements de série

Châssis Iveco	
IVECO Daily châssis cabine (6.700 kg) 3,0 l JTD (154 kW / 210 ch), boîte automatique	●
Roues de 16" (jantes en acier)	●
Équipement du châssis Iveco	
Airbags conducteur et passager	●
Alternateur renforcé de 220 Ah	●
Amortisseurs pneumatiques IVECO pour XXL A (arrière)	●
Assistance aux feux de croisement / feux de route	●
Assistant vent latéral	●
Blocage de différentiel pour essieu arrière	●
Capteur de pluie et de luminosité	●
Capteur de pression pneumatique	●
Climatisation de cabine automatique	●
Contrôle de descente	●
Dispositif antidémarrage	●
ESP, ASR, ABS avec EBD, Hill Holder et assistance hydraulique au freinage	●
Feux de jour intégrés aux phares	●
Frein de stationnement électrique	●
Kit de dépannage	●
Pack sécurité de série pour 6 places carte grise	●
Phares LED hautes performances	●
Phares antibrouillard avec feux de virage statiques	●
Rangement pour smartphones (format A4), avec 2x USB et Aux-In	●
Roue de secours située sous l'arrière du véhicule	●
Roues jumelées à propulsion	●
Régulateur de vitesse	●
Régulateur de vitesse adaptatif, y compris l'assistance active au maintien dans la voie et l'assistance active au freinage avec fonction de freinage d'urgence en ville.	●
Réservoir de carburant 90l et 20l AdBlue	●
Rétroviseurs extérieurs électriques et dégivrants	●
Sièges conducteur et passager en finition luxe, hydrauliques avec 3 niveaux de réglage	●
Volant multifonction en cuir	●
Vérins de stabilisation arrières (2 pcs)	●
Équipement extérieur	
Aide à la fermeture électrique de la porte cellule	●
Baie de capucine ouvrante à droite	●
Baie gauche en capucine	●
Baies dans la chambre à droite et à gauche	●
Baies à cadre	●
Barres de toit	●
Double plancher partiel sur toute la largeur du véhicule permettant un chargement transversal	●
Épaisseur de plancher : 43 mm, épaisseur des parois latérales : 44 mm et épaisseur du toit : 45 mm	●
Lanterneau panoramique 70x50 cm dans le salon	●
Lifetime Plus : structure de la cellule imputrescible, tasseaux en polyuréthane, sous-face du plancher et toit en polyester	●
Marchepied cellule intégré	●
Marchepied cellule électrique	●
Moustiquaire de porte	●
Pare-chocs arrière haut, caractéristique exclusive Dethleffs avec feux à LED et 3ème feu stop intégré	●
Parois et face arrière en aluminium	●
Porte cellule extra large (70 cm) avec baie et obturateur	●
Soute décaissée avec rallonges de châssis rabaisées et renforcées, permettant une charge maximale de 250 kg - anneaux d'arrimage - prise 12 V - éclairage à LED - chauffée et partiellement h	●
Toit en polyester résistant aux intempéries	●

Équipements de série

Verrouillage centralisé de la cabine de conduite, de la porte cellule et des portes de soute.

Design extérieur

Couleur de carrosserie blanche

Design intérieur

Ambiance intérieure : Samir

Mobilier décor : Ambers Oak

Mobilier

Lits fixes avec sommier ergonomique à lattes et matelas à régulation thermique

Moquette surjetée

Variantes de meubles

Armoires murales continues à l'arrière

Banquette face à face avec table centrale incl. deux ceintures de sécurité 3 points intégrées

Lit d'appoint en dinette avec table réglable en hauteur

Lit de capucine rabattable vers le haut

Lits jumeaux rehaussés, y compris marches d'accès confortables

Penderie sur toute la hauteur avec de nombreux rangements pour les vêtements

Plancher sur un unique et même niveau

Porte de séparation coulissante au niveau de la chambre

Rallonge de banquette rabattable avec espace de rangement

Système AirPlus : pour une circulation d'air optimale, également derrière les placards de pavillon

Transformation des lits simples en lit double

Cuisine

Armoire murale dans la cuisine, équipée d'éclairage

Bloc-cuisine Gourmet avec plaque de cuisson 3 feux, poubelle, planche à découper, grands et profonds tiroirs coulissants avec freins (Soft-Close) et verrouillage centralisé

Grand réfrigérateur automatique de 136 litres avec congélateur séparé

Hotte aspirante

Plaques de protection hiver pour la grille d'aération du réfrigérateur

Système de rail d'accrochage MultiFlex (via les accessoires d'origine Dethleffs)

Installation cabinet de toilette

Baie complémentaire dans le cabinet de toilette

Cabinet de toilette avec douche indépendante

Caillebotis

Colonne de douche noire et accessoires de salle de bains (porte-gobelet à brosse à dents et porte-savon)

Équipement comprenant placards, plan de toilette, crochets, grand miroir et douchette réglable en hauteur (selon implantation)

Multimédia

Antenne DAB+ installée sur le toit

Caméra de recul

Interrupteur pour pré équipement antenne satellite

Pré équipement caméra de recul

Pré équipement pour 2ème TV

Pré équipement pour antenne satellite

Pré équipement radio avec pack Son

Support de télévision écran plat

Système de navigation Dethleffs y compris DAB+, Truck Navigation et connexion avec le panneau de contrôle

Installation chauffage

Chauffage à eau chaude central à circulation de fluide

Echangeur thermique pour chauffage central à circulation de fluide

Climatisation

Climatisation de cellule Truma Aventa Comfort

Installation électronique

Équipements de série

A 9000-2 EB

Batterie AGM 150 Ah	●
Central électrique EBL	●
Coupe circuit automatique pour préserver la batterie de démarrage	●
Eclairage d'ambiance indirect et variable sur les parois	●
Eclairage d'auvent	●
Eclairage indirect	●
Habillage avec spots LED au dessus de la porte	●
Nombre de prises 1x 12V, 7x 230V, 3x USB	●
Panneau de contrôle façon Yacht	●
Pré équipement pour panneau solaire	●
Installation eau	
Interrupteur sur la pompe à eau	●
Pompe à eau externe haute pression	●
Réservoirs d'eau propre et d'eaux usées isolés dans le double plancher	●
Installation gaz	
Coffre à gaz avec panier coulissant pour un remplacement aisé des bouteilles (2 x 13 kg)	●
Inverseur gaz Duo Control CS	●

PACKS GLOBETROTTER XXL CAPUCINES

Pack "Electrique" 2 (7489)

Deux batteries cellule de AGM (au lieu d'une batterie en série)
Combinaison chargeur/convertisseur Victron Energy MultiPlus 3000W/120A
Victron PowerAssist et PowerControl
Module 230 V
Panneau de commande Victron au-dessus de la porte cellule
Bloc électrique EBL 111

Poids supp. (kg)*

113

△ n.c. au moment de la publication



* INFO

L'installation en usine de l'équipement en option accroît la masse réelle du véhicule et diminue la capacité de charge. Le poids en surplus indiqué pour les paquets et l'équipement en option fait apparaître le poids en surplus par rapport à l'équipement standard du modèle en question ou de l'implantation. Le poids total de l'équipement choisi en option ne doit pas dépasser la masse

définie par le fabricant pour l'équipement en option indiquée dans les aperçus des modèles. Il s'agit ici d'une valeur calculée déterminée pour chaque type et chaque implantation, par laquelle Dethleffs définit le poids maximal disponible pour l'équipement en option installé en usine. Vous trouverez des informations et explications détaillées sur le thème du poids au point Mentions légales.

Équipement en option*

	Inclus dans le pack	Poids supp. (kg)*	Code	A 9000-2 EB
Augmentation de la charge utile				
Augmentation du PTAC à 7200 kg	—	0	1636	○
Équipement du châssis Iveco				
Crochet d'attelage (Iveco)	—	30	273	○
Équipement extérieur				
Aérateur de toit avec ventilateur	—	1.5	7507	○
Barres de toit transversales + échelle (pour galerie et pare-choc arrière avec parties thermoformées montantes)	—	20.3	1754	○
Double plancher dans la soute garage	—	18	1890	○
Lanterneau panoramique 70x50 cm dans la chambre	—	17.5	442	○
Porte de soute sur la face arrière	—	10	1732	○
Store Omnistor 6,0 m. (électrique)	—	70	519	○
Store Omnistor 6,0m (manuel)	—	64	560	○
Design extérieur				
Cellule gris métallisée	—	0	511	○
Design intérieur				
Ambiance intérieure : Melia	—	0	11950	○
Ambiance intérieure Collin (cuir)	—	0	11952	○
Ambiance intérieure cuir personnalisée ¹⁸⁾	—	0	9785	○
Variantes de meubles				
Dinette en U	—	7	1870	○
Isofix siège enfant	—	4	8125	○
Cuisine				
Grand réfrigérateur de 177 litres avec porte à double charnière s'ouvrant à gauche et à droite, et four intégré	—	18.5	290	○
Installation cabinet de toilette				
Aérateur SOG avec sortie sur le toit ¹⁹⁾	—	0.8	1681	○
WC broyeur en céramique avec réservoir de 150 litres	—	52	1625	○
WC céramique ¹⁹⁾	—	9.1	7243	○
Multimédia				
Antenne satellite Flatsat Easy 85 Twin	—	16	1637	○
Caméra HD Top View 360°	—	4.5	7173	○
Caméra de recul intégrée dans le pare-chocs (en complément)	—	1	11541	○
Pack « Sound Plus » ²¹⁾	—	15.5	8082	○
Support TV complémentaire	—	2	1809	○
TV 32" (support inclus, DVB-T 2 HD/T, récepteur DVB-S2, HDMI, grand angle) avec tableau d'affichage	—	9	9127	○
Installation chauffage				
Chauffage complémentaire électrique en capucine	—	16.5	1740	○
Installation électronique				
Batterie AGM complémentaire (2ème)	—	27	830	○
Installation eau				
Douchette extérieure avec mitigeur, installée dans la soute	—	2.4	1574	○



* INFO

L'installation en usine de l'équipement en option accroît la masse réelle du véhicule et diminue la capacité de charge. Le poids en surplus indiqué pour les paquets et l'équipement en option fait apparaître le poids en surplus par rapport à l'équipement standard du modèle en question ou de l'implantation. Le poids total de l'équipement choisi en option ne doit pas dépasser la masse définie par le fabricant pour l'équipement en option indiquée dans les aperçus des modèles. Il s'agit ici d'une valeur calculée déterminée pour chaque type et chaque implantation, par laquelle Dethleffs définit le poids maximal disponible

pour l'équipement en option installé en usine. Vous trouverez des informations et explications détaillées sur le thème du poids au point Mentions légales. Dans le cas d'une surcharge, la masse définie par le fabricant pour l'équipement en option augmente. Cette augmentation résulte de la capacité de charge plus élevée due au châssis alternatif. Le propre poids plus élevé du châssis alternatif et notamment le poids pour, le cas échéant, des variantes de moteurs plus lourds contraignantes (180 CV par ex.) doivent être déduits.

Équipement en option*

	Inclus dans le pack	Poids supp. (kg)*	Code	A 9000-2 EB
Installation gaz				
Prise gaz extérieure 30 mbar	—	1.3	878	○
Sécurité				
Alarme (reliée à toutes les portes centralisées)	—	0.5	322	○
Détecteur de fumée	—	0.2	1891	○
Packs				
Pack "Electrique" 2	—	113	7489	○

○ Équipement en option — Non disponible ● Équipement de série ◆ Obligatoire △ n.c. au moment de la publication



* INFO

L'installation en usine de l'équipement en option accroît la masse réelle du véhicule et diminue la capacité de charge. Le poids en surplus indiqué pour les paquets et l'équipement en option fait apparaître le poids en surplus par rapport à l'équipement standard du modèle en question ou de l'implantation. Le poids total de l'équipement choisi en option ne doit pas dépasser la masse définie par le fabricant pour l'équipement en option indiquée dans les aperçus des modèles. Il s'agit ici d'une valeur calculée déterminée pour chaque type et chaque implantation, par laquelle Dethleffs définit le poids maximal disponible

pour l'équipement en option installé en usine. Vous trouverez des informations et explications détaillées sur le thème du poids au point Mentions légales. Dans le cas d'une surcharge, la masse définie par le fabricant pour l'équipement en option augmente. Cette augmentation résulte de la capacité de charge plus élevée due au châssis alternatif. Le propre poids plus élevé du châssis alternatif et notamment le poids pour, le cas échéant, des variantes de moteurs plus lourds contraignantes (180 CV par ex.) doivent être déduits.

AVIS JURIDIQUES SUR LES INFORMATIONS RELATIVES AUX POIDS

Les indications et les contrôles de poids pour les camping-cars sont réglés dans tous les pays de l'UE de manière standardisée dans le règlement d'exécution de l'UE n° 2021/535 (jusqu'à juin 2022 : règlement d'exécution de l'UE n° 1230/2012). Nous avons regroupé pour vous et vous expliquons les principaux termes et les spécifications légales qui découlent de ce règlement. Nos revendeurs et le configurateur Dethleffs sur notre site Internet constituent une aide complémentaire pour la configuration de votre véhicule.

1. Masse maximale techniquement admissible

La masse maximale techniquement admissible (ou encore : masse maximale techniquement admissible à l'état chargé) du véhicule (par ex. 3 500 kg) est une spécification de masse définie par le fabricant que le véhicule ne doit pas dépasser. Vous trouverez des informations sur la masse maximale techniquement admissible du modèle que vous avez choisi dans les caractéristiques techniques. Si, au cours de son fonctionnement pratique, le véhicule dépasse la masse maximale techniquement admissible, ceci représente une infraction au règlement passible d'une amende."

2. Masse en ordre de marche

En termes simples, il s'agit de la masse en état de marche du véhicule de base avec l'équipement standard plus un poids forfaitaire de 75 kg pour le conducteur fixé par la loi. Elle comprend principalement les éléments suivants :

- le poids à vide du véhicule, avec sa carrosserie, y compris le plein des consommables comme les graisses, les huiles et les liquides réfrigérants;
- l'équipement standard, c'est-à-dire tous les objets d'équipements qui sont normalement contenus dans l'étendue de la livraison montés en usine;
- le réservoir d'eau fraîche intégralement rempli en état de marche (remplissage conforme aux indications du fabricant ;) et une bouteille de gaz en alu remplie de gaz à 100 %;
- le réservoir à carburant rempli à 90 %, avec le carburant;
- le conducteur, dont le poids – indépendamment du poids réel – est fixé à un forfait de 75 kg selon le droit en vigueur dans les pays de l'UE.

Vous trouverez des informations sur la masse en ordre de marche pour chaque modèle dans nos documents de vente. Il est important de savoir que, en ce qui concerne la valeur indiquée dans les documents de vente pour la masse en ordre de marche, il s'agit d'une valeur standard déterminée dans le cadre d'une procédure de réception par type et contrôlée par les autorités. Il est légalement autorisé et possible que la masse en ordre de marche du véhicule qui vous a été livré diverge de la valeur nominale indiquée dans les documents de vente. La tolérance admissible s'élève à $\pm 5\%$. Ainsi, le législateur UE tient compte du fait que certaines fluctuations se produisent pour la masse en ordre de marche, en raison des fluctuations de poids pour les pièces en sous-traitance ainsi qu'en raison du processus et des intempéries.

Ces divergences de poids peuvent être constatées à l'appui d'un exemple de calcul:

- Masse en ordre de marche selon les documents de vente : 2 850 kg
- Tolérance légalement admissible de $\pm 5\%$: 142,50 kg
- Marge légalement admissible de la masse en ordre de marche: 2 707,50 kg à 2 992,50 kg

La marge concrète des divergences de poids admissibles de chaque modèle se trouve dans les caractéristiques techniques. Dethleffs déploie de gros efforts pour réduire à un minimum incompressible les fluctuations de poids du point de vue de la production. Les écarts aux extrémités supérieure et inférieure de la marge sont donc très rares ; cependant, d'un point de vue technique, ils ne peuvent pas être totalement exclus malgré toutes les optimisations. Le poids réel du véhicule ainsi que le respect de la tolérance admissible sont donc contrôlés par Dethleffs par pesée de chaque véhicule à la fin de la chaîne.

3. Masse des passagers

La masse des passagers s'élève pour chaque siège prévu par le fabricant à un forfait de 75 kg, indépendamment du poids réel des passagers. La masse du conducteur est déjà comprise dans la masse en ordre de marche (voir ci-dessus n° 2) et n'est donc pas à nouveau calculée. Dans le cas d'un camping-car avec quatre sièges autorisés, la masse des passagers s'élève ainsi à $3 \times 75 \text{ kg} = 225 \text{ kg}$.

4. Équipement en option et masse réelle

L'équipement en option (aussi : équipement additionnel) comprend, selon la définition juridique, toutes les pièces d'équipement optionnelles non contenues dans l'équipement standard, lesquelles sont montées sur le véhicule sous la responsabilité du fabricant – c'est-à-dire départ usine – et qui peuvent être commandées par le client (par ex. store-banne, support pour vélo ou moto, installation satellite, installation solaire, four, etc.). Vous trouverez des informations sur les poids individuels ou par paquet de l'équipement en option pouvant être commandé dans nos documents de vente. À ce titre, les autres accessoires installés en usine après la livraison du véhicule par le revendeur ou par vous personnellement ne font pas partie de l'équipement en option. La masse du véhicule en ordre de marche (voir ci-dessus n° 2) et la masse de l'équipement en option monté en usine sur un véhicule concret sont désignées ensemble comme masse réelle. Vous trouverez l'indication correspondante pour votre véhicule après le transfert sous le chiffre 13.2 du certificat de conformité (Certificate of Conformity, CoC). Veuillez noter que cette indication est également une valeur standardisée. Étant donné que pour la masse en ordre de marche – en tant qu'élément de la masse réelle – une tolérance légalement autorisée de $\pm 5\%$ est valable (voir n° 2), la masse réelle peut aussi varier par rapport à la valeur nominale indiquée.

5. Capacité de charge et capacité de charge minimale

5. Capacité de charge et capacité de charge minimale

Le montage d'un équipement en option est également soumis à des limites techniques et juridiques : il n'est possible de commander et de monter en usine que l'équipement en option qui offre encore suffisamment de poids libre pour les bagages et les autres accessoires (capacité de charge), sans que la masse en charge maximale techniquement admissible soit dépassée. La capacité de charge résulte de la déduction de la masse en ordre de marche (valeur nominale selon les documents de vente, voir ci-dessus n° 2), la masse de l'équipement en option et de la masse des passagers (voir ci-dessus n° 3) de la masse en charge maximale techni-

quement admissible (voir ci-dessus n° 1). La réglementation européenne révoit pour les camping-cars une capacité de charge minimale fixe, qui doit au moins être disponible pour les bagages ou les autres accessoires non montés en usine. Cette capacité de charge minimale se calcule de la manière suivante :

Capacité de charge minimale en kg $\geq 10 * (n + L)$

Ce qui suit étant applicable : « n » = nombre maximal de passagers plus le conducteur et « L » = longueur totale du véhicule en mètres.

Dans le cas d'un camping-car d'une longueur de 6 m avec 4 sièges autorisés, la capacité de charge minimale s'élève donc par ex. à $10 \text{ kg} * (4 + 6) = 100 \text{ kg}$.

Afin que la capacité de charge minimale reste préservée, il existe pour chaque modèle de véhicule une combinaison maximale d'équipements pouvant être commandés en option. Dans l'exemple ci-dessus, avec une capacité de charge minimale de 100 kg, la masse en charge de l'équipement en option pour un véhicule avec quatre sièges autorisés et une masse en ordre de marche de 2 850 kg par ex. devrait s'élever au maximum à 325 kg :

3 500 kg	masse en charge maximale techniquement admissible
- 2 850 kg	masse en ordre de marche
- 3*75 kg	masse des passagers
- 100 kg	capacité de charge minimale
= 325 kg	masse maximale autorisée de l'équipement en option

Il est important de savoir que ce calcul part de la valeur standard fixée dans la procédure de réception par type pour la masse en ordre de marche, sans prendre en considération les écarts de poids admissibles pour la masse en ordre de marche (voir ci-dessus n° 2). Si la valeur maximale admissible pour l'équipement en option de (dans l'exemple) 325 kg est presque ou complètement épuisée, il se peut donc que, lors d'un écart de poids vers le haut, la capacité de charge minimale de 100 kg soit certes garantie du point de vue calcul en appliquant la valeur standard de la masse en ordre de marche, mais que, en réalité, il n'existe aucune possibilité de chargement additionnel correspondante. Voici également un exemple de calcul pour un véhicule équipé de quatre sièges, dont la masse en ordre de marche réellement pesée est supérieure de 2 % à la valeur nominale :

3 500 kg	masse en charge maximale techniquement admissible
- 2 907 kg	masse en ordre de marche réellement pesée (+ 2 % par rapport à la valeur indiquée de 2 850 kg)
- 3*75 kg	masse des passagers
- 325 kg	équipement en option (valeur maximale autorisée)
= 43 kg	possibilité de chargement additionnel réelle (< masse nominale de la capacité de charge de 100 kg)

Pour éviter ce genre de situation, Dethleffs réduit encore, selon les modèles, le poids maximal autorisé de l'équipement total pouvant être commandé en option. La limitation de l'équipement en option a pour but de garantir que la capacité de charge minimale, c'est-à-dire la masse libre prescrite par la loi pour les bagages et les accessoires installés ultérieurement sur les véhicules livrés par Dethleffs, soit aussi réellement disponible pour la charge supplémentaire. Étant donné que le poids d'un véhicule concret peut uniquement être déterminé lors de la pesée à la fin de la bande, il peut arriver, dans des cas très rares, que malgré cette limitation de l'équipement en option, la capacité de charge minimale à la fin de la bande ne soit pas garantie. Afin de garantir la capacité de charge minimale y compris dans ces cas,

Dethleffs procédera alors, avant la livraison du véhicule, à un contrôle conjointement avec votre partenaire et vous-même, pour savoir si nous devons par ex. surcharger le véhicule, réduire le nombre de sièges ou retirer l'équipement en option.

6. Répercussions des tolérances de la masse en ordre de marche sur la capacité de charge minimale

Indépendamment de la capacité de charge minimale, vous devez aussi prendre en considération le fait que des fluctuations inévitables dues à la production de la masse en ordre de marche – vers le haut comme vers le bas – ont des répercussions en miroir sur la possibilité de chargement additionnel restante : si vous commandez notre exemple de véhicule (voir ci-dessus n° 3.) par ex. avec un équipement en option d'un poids total de 150 kg, il en résulte une capacité de charge calculée de 275 kg sur la base de la valeur standard pour la masse en ordre de marche. La possibilité de chargement additionnel réellement disponible peut diverger de cette valeur en raison des tolérances et être plus ou moins élevée. Si la masse en ordre de marche de votre véhicule est environ de 2 % supérieure (admissible) à celle indiquée dans les documents de vente, la possibilité de chargement additionnel passe de 275 kg à 218 kg:

3 500 kg	masse maximale techniquement admissible
2 907 kg	masse en ordre de marche réellement pesée (+ 2 % par rapport à la valeur indiquée de 2 850 kg)
3*75 kg	masse des passagers
150 kg	équipement en option commandé pour le véhicule concret
= 218 kg	possibilité de chargement additionnel réelle

Pour être sûr que la capacité de charge calculée soit réellement donnée, calculez à titre préventif les tolérances autorisées et possibles pour la masse en ordre de marche lors de la configuration de votre véhicule. Nous recommandons par ailleurs de peser le camping-car chargé avant de prendre la route sur une bascule non automatique et de déterminer, en respectant le poids individuel des passagers, si la masse maximale techniquement admissible et la masse maximale techniquement admissible sur l'essieu sont respectées.