

Globetrotter XL Intégraux



Ce luxueux camping-car combine un habitat spacieux, un design moderne et une grande aisance de conduite. Son design et son comportement sportif sont le résultat d'une combinaison d'un châssis premium à voie large et d'un châssis rabaisé. Avec le Globetrotter XLI, vous êtes merveilleusement bien sur la route : sportif, dynamique et sûr, et grâce à la construction à double plancher résistant à l'hiver, vous pourrez l'utiliser 365 jours par an.

Données techniques

Longueur hors-tout	861 cm
Largeur hors-tout approximative	233 cm
Hauteur hors-tout	304 cm
Hauteur intérieure	208 cm

Les valeurs maximales ne sont en partie pas possibles pour tous les modèles ou seulement grâce à des options.

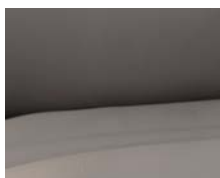
Ambiances intérieures



+ Ambiance intérieure : Samir



+ Ambiance intérieure cuir personnalisée ○



+ Ambiance intérieure Collin (cuir) ○



+ Ambiance intérieure : Melia ○

Mobilier

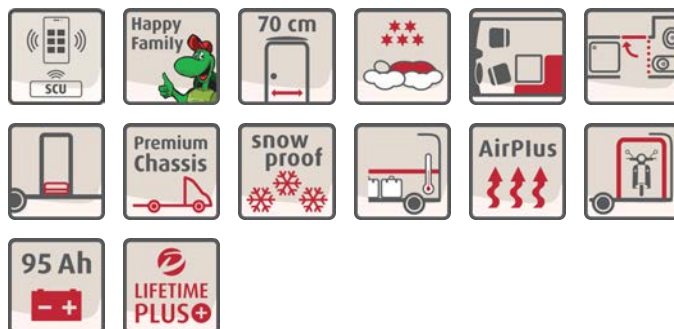


+ Mobilier décor : Amberes Oak

○ possible en option

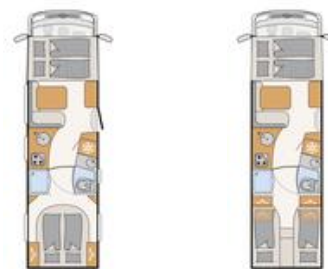
Les plus de la gamme

- + Moteur Multijet 180 ch (136 kW), boîte automatique à convertisseur 9 vitesses, climatisation automatique, volant cuir multifonctions, etc.
- + Caractéristiques de conduite idéales : châssis surbaissé premium avec abaissement de 220 mm et jusqu'à 5,4 t de masse totale autorisée
- + Résistance absolue à l'hiver grâce à un double plancher chauffé et une installation posée à l'abri du gel
- + Chauffage à eau chaude de série. Une chaleur agréable même par les températures les plus glaciales. Idéal pour les personnes allergiques, car il n'y a pas de tourbillon de poussière.
- + Technologie de construction Lifetime Plus avec une structure des parois absolument imputrescible et durable
- + Cuisine gourmet avec plan de travail en matière minérale, plaque de cuisson haute performance à 3 feux, grands tiroirs avec fermeture softclose et verrouillage centralisé, tiroir coulissant spécifique, etc.



Globetrotter XL Intégraux

Données techniques



Globetrotter XL Intégraux		I 7850-2 DBM	I 7850-2 EB
Châssis de série		Fiat AL-KO rabaissé double essieux	Fiat AL-KO rabaissé double essieux
Normes d'émission		Euro VI-E	Euro VI-E
Longueur hors-tout	cm	861	861
Largeur hors-tout approximative	cm	233	233
Hauteur hors-tout	cm	304 ¹⁾	304 ¹⁾
Hauteur intérieure	cm	208	208
Poids tractable 12 % freiné/non freiné	kg	1800 / 750	1800 / 750
Empattement	mm	4500	4500
Dimensions couchage avant L x l	cm	200 x 150	200 x 150
Dimensions couchage milieu L x l	cm	206 x 150 - 90 ○	206 x 150 - 95 ○
Dimensions couchage arrière L x l	cm	200 x 150	210 x 200 - 145 / 2x 200 x 82
Nombre de couchages de série / max.		4 / 5 ○	4 / 5 ○
Motorisation de base		2,2 Multijet 3 Power	2,2 Multijet 3 Power
Puissance kw (ch)		132 (180)	132 (180)
Masse en ordre de marche (+/-5%)*	kg	4146 (3939 jusqu'à 4353)*	4146 (3939 jusqu'à 4353)*
Poids défini par le constructeur pour les équipements en option*	kg	493	478
Masse en charge maximale techniquement admissible*	kg	5000	5000
Nombre de places carte grise (conducteur inclus)*		4 - 5 ○	4 - 5 ○
Réfrigérateur, dont congélateur	l	177 (35)	177 (35)
Réservoir eaux usées	l	156	156
Capacité totale du réservoir à eau propre / Capacité du réservoir à eau propre en ordre de marche	l	166 / 20	166 / 20
Dimensions porte de soute gauche/maximale	cm	100 x 105	100 x 80 / 100 x 110 ○
Dimensions porte de soute droite/maximale	cm	100 x 105	100 x 80 / 100 x 110 ○

○ Équipement en option — Non disponible ● Équipement de série ◆ Obligatoire △ n.c. au moment de la publication



* INFO

En ce qui concerne la masse en ordre de marche indiquée, il s'agit d'une valeur standard définie dans la procédure de réception par type. En raison des tolérances de fabrication, la masse en ordre de marche réellement pesée peut diverger de la valeur indiquée ci-dessus. Des écarts pouvant atteindre jusqu'à ± 5 % de la masse en ordre de marche sont autorisés par la loi et possibles. La marge admissible en kilogrammes est indiquée entre parenthèses après la masse en ordre de marche. Dans le cas des dimensions définies par le fabricant pour les équipements en option, il s'agit d'une valeur calculée déterminée pour chaque type et chaque implantation, par laquelle Dethleffs définit le poids maximal disponible pour l'équipement en option installé en usine. La limitation de l'équipement en option a pour but de garantir que la capacité de charge minimale c'est-à-dire la masse libre prescrite par la loi pour les bagages et les accessoires installés ultérieurement sur les véhicules livrés par Dethleffs est aussi réellement disponible pour la charge supplémentaire. Le poids réel de

vos véhicules de départ usine peut uniquement être déterminé par une pesée à la fin de la chaîne. Si la pesée devait exceptionnellement révéler que, malgré la limitation de l'équipement en option, la capacité de charge supplémentaire réelle est inférieure à la capacité de charge minimale du fait d'un écart de poids admissible vers le haut, nous procéderons alors, avant la livraison du véhicule, à un contrôle conjointement avec votre partenaire et vous-même, pour savoir si nous devons surcharger le véhicule, réduire le nombre de sièges ou retirer l'équipement en option. La masse en charge maximale techniquement admissible du véhicule ainsi que la masse maximale techniquement admissible sur l'essieu n'ont pas le droit d'être dépassées. Vous trouverez des informations et explications détaillées sur le thème du poids et pour la configuration du véhicule au point Mentions légales. Vous trouverez une présentation détaillée de toutes les dépendances techniques obligatoires dans les explications des notes en bas.

Équipements de série

17850-2 DBM

17850-2 EB

Châssis Fiat		
Fiat Ducato Maxi ALKO surbaissé, 3 essieux (5 000 kg) Multijet (2,2 l / 132 kW / 180 ch) Heavy Duty, boîte automatique 9 rapports	●	●
Jantes acier 16" (225/75 R16C) avec enjoliveurs	●	●
Équipement du châssis Fiat		
ABS/EBD (système électronique antiblocage des roues / répartiteur électronique de freinage)	●	●
Blocage différentiel	●	●
CWA (Assistant de stabilisation en cas de vent latéral)	●	●
Cadrons tableau de bord avec cerclage chromé	●	●
Capteurs de présence, sièges conducteur et passager	●	●
Climatisation de cabine automatique	●	●
Commandes au volant	●	●
ESP (contrôle électronique de la stabilité) : contrôle la direction du véhicule et le mouvement des roues incluant ASR, Traction Plus, Hill Holder et Hill Descent Control	●	●
Kit anti-crevaisin Fix & Go et anneau de remorquage	●	●
Le radiateur est en outre protégé par une calandre à l'avant du véhicule	●	●
PCB (Freinage pré-collision) actionne automatiquement les freins avant l'impact	●	●
Porte-gobelets à l'avant en partie centrale	●	●
Régulateur de vitesse	●	●
Réhausse pour essieu avant Ducato (Châssis Light ou Maxi)	●	●
Réservoir carburant 90 litres et réservoir AdBlue 19 litres	●	●
Rétroviseurs extérieurs suspendus type bus avec deux miroirs dont un grand angle, commande électrique, anti vibration et dégivrants (pour Intégraux)	●	●
Sièges conducteur et passager grand confort, avec appui-têtes intégrés, réglables en hauteur et avec deux accoudoirs	●	●
Store enrouleur électrique pour pare-brise	●	●
TSC (Contrôle de stabilité de l'attelage) réduit le couple moteur et freine les roues pour stopper l'oscillation dangereuse de l'attelage	●	●
Traction avant	●	●
Volant et pommeau de levier de vitesse en finition cuir	●	●
Vérins de stabilisation arrières (2 pcs)	●	●
Équipement extérieur		
Aide à la fermeture électrique de la porte cellule	●	●
Arrière exclusif Dethleffs, matériaux renforcés, look moderne, feux à LED et 3ème feu stop intégré	●	●
Baies dans la chambre à droite et à gauche	●	●
Baies à cadre	●	●
Double plancher partiel sur toute la largeur du véhicule permettant un chargement transversal	●	●
Épaisseur de plancher : 43 mm, épaisseur des parois latérales : 34 mm et épaisseur du toit : 35 mm	●	●
Lanterneau 40x40 cm Lit de pavillon	●	●
Lanterneau panoramique 75x105 cm	●	●
Lifetime Plus : structure de la cellule imputrescible, tasseaux en polyuréthane, sous-face du plancher et toit en polyester	●	●
Marchepied cellule intégré	●	●
Marchepied cellule électrique	●	●
Moustiquaire de porte	●	●
Parois et face arrière en aluminium	●	●
Porte cellule extra large (70 cm) avec baie et obturateur	●	●
Porte conducteur	●	●
Soute décaissée avec rallonges de châssis rabaisées et renforcées, permettant une charge maximale de 250 kg - anneaux d'arrimage - prise 12 V - éclairage à LED - chauffée et partiellement h	●	●
Toit en polyester résistant aux intempéries	●	●
Verrouillage centralisé de la cabine de conduite, de la porte cellule et des portes de soute.	●	●
Design extérieur		
Couleur de carrosserie blanche	●	●
Design intérieur		
Ambiance intérieure : Samir	●	●
Mobilier décor : Amberes Oak	●	●

Équipements de série

17850-2 DBM

17850-2 EB

	17850-2 DBM	17850-2 EB
Mobilier		
Lits fixes avec sommier ergonomique à lattes et matelas à régulation thermique	●	●
Variantes de meubles		
Banquette en L avec table centrale	●	●
Buffet avec repose-jambes extensible, tiroirs et panneaux muraux illuminés	●	●
Grand miroir	●	●
Lit de pavillon électrique	●	●
Lit double rehaussés	●	—
Lits jumeaux bas pour un accès facile et une grande hauteur sous plafond	—	●
Penderie sur toute la hauteur avec de nombreux rangements pour les vêtements	●	●
Penderie, gauche et droite à côté du lit (pour DBM et DBL)	●	—
Plancher sur un unique et même niveau	●	●
Porte de séparation coulissante au niveau de la chambre	●	●
Portes de placard de pavillon avec amortisseur de fermeture (Soft-Close)	●	●
Système AirPlus : pour une circulation d'air optimale, également derrière les placards de pavillon	●	●
Transformation des lits simples en lit double	—	●
Cuisine		
Bloc-cuisine Gourmet avec plaque de cuisson 3 feux, poubelle, planche à découper, grands et profonds tiroirs coulissants avec freins (Soft-Close) et verrouillage centralisé	●	●
Grand réfrigérateur de 177 litres avec porte à double charnière s'ouvrant à gauche et à droite, et four intégré	●	●
Hotte aspirante	●	●
Plaques de protection hiver pour la grille d'aération du réfrigérateur	●	●
Surface de travail en surface solide	●	●
Installation cabinet de toilette		
Baie complémentaire dans le cabinet de toilette	●	●
Cabinet de toilette avec douche indépendante	●	●
Caillebotis	●	●
Colonne de douche noire et accessoires de salle de bains (porte-gobelet à brosse à dents et porte-savon)	●	●
Équipement comprenant placards, plan de toilette, crochets, grand miroir et douchette réglable en hauteur (selon implantation)	●	●
Multimédia		
Antenne DAB+ installée sur le toit	●	●
Caméra de recul	●	●
Caméra de recul intégrée dans le pare-chocs (en complément)	●	●
Interrupteur pour pré équipement antenne satellite	●	●
Pré équipement caméra de recul	●	●
Pré équipement pour 2ème TV	●	●
Pré équipement pour antenne satellite	●	●
Pré équipement radio avec pack Son	●	●
Support de télévision écran plat	●	●
Installation chauffage		
Chauffage à eau chaude central à circulation de fluide	●	●
Echangeur thermique pour chauffage central à circulation de fluide	●	●
Installation électronique		
Batterie AGM 95 Ah	●	●
Bord-Control-Panel Luxus	●	●
Central électrique EBL	●	●
Ciel de toit avec éclairage indirect	●	●
Coupe circuit automatique pour préserver la batterie de démarrage	●	●
Eclairage 100% LED	●	●
Eclairage d'ambiance indirect et variable sur les parois	●	●
Eclairage d'auvent	●	●
Eclairage du bas des meubles dans tout le véhicule	●	●

Équipements de série

	17850-2 DBM	17850-2 EB
Eclairage indirect	●	●
Eclairage indirect dans la salle de bains avec colonne de douche éclairée	●	●
Eclairage indirect de la crédence en cuisine	●	●
Eclairage indirect, banquette latérale, module d'entrée et meuble haut de cuisine	●	●
Habillage avec spots LED au dessus de la porte	●	●
Interrupteurs et prises bicolore	●	●
Nombre de prises 1x 12V, 8x 230V, 2x USB	●	●
Panneau de contrôle digital Premium	●	●
Pré équipement pour panneau solaire	●	●
Installation eau		
Interrupteur sur la pompe à eau	●	●
Pompe à eau externe haute pression	●	●
Réservoirs d'eau propre et d'eaux usées isolés dans le double plancher	●	●
Installation gaz		
Coffre à gaz avec panier coulissant pour un remplacement aisé des bouteilles (2 x 13 kg)	●	●
Inverseur gaz Duo Control CS	●	●

PACKS GLOBETROTTER XL INTÉGRAUX

Packs	Pack GT Advance Globetrotter XLi (12214)
Feux de croisement à LED	x
Augmentation du PTAC à 5.400 kg	x
Pares-soleil latéraux	x
Lanterneau panoramique 70x50 cm dans le salon	x
Design intérieur GT, y compris crédence en cuisine élargi	x
Jantes aluminium 16" double essieux (Dethleffs)	x
Poids supp. (kg)*	1.5

Packs	Pack Lithium 1 (7488)	Pack Lithium 2 (7489)
Victron PowerAssist et PowerControl	x	x
Bloc électrique EBL 102	x	x
Panneau de commande Victron au-dessus de la porte cellule	x	x
Combinaison chargeur/convertisseur Victron Energy MultiPlus 1600W/70A	x	
Batterie Lithium 168 Ah	x	
Combinaison chargeur/convertisseur Victron Energy MultiPlus 3000W/120A		x
Batterie Lithium 336 Ah		x
Poids supp. (kg)*	63	113

△ n.c. au moment de la publication



* INFO

L'installation en usine de l'équipement en option accroît la masse réelle du véhicule et diminue la capacité de charge. Le poids en surplus indiqué pour les packs et l'équipement en option fait apparaître le poids en surplus par rapport à l'équipement standard du modèle en question ou de l'implantation. Le poids total de l'équipement choisi en option ne doit pas dépasser la masse

définie par le fabricant pour l'équipement en option indiquée dans les aperçus des modèles. Il s'agit ici d'une valeur calculée déterminée pour chaque type et chaque implantation, par laquelle Dethleffs définit le poids maximal disponible pour l'équipement en option installé en usine. Vous trouverez des informations et explications détaillées sur le thème du poids au point Mentions légales.

Équipement en option*

	Inclus dans le pack	Poids supp. (kg)*	Code	I 7850-2 DBM	I 7850-2 EB
Châssis Fiat					
Jantes aluminium 16" double essieux (Dethleffs)	GT	-9.4	8045	○	○
Augmentation de la charge utile					
Augmentation du PTAC à 5.400 kg	GT	0.5	7497	○	○
Équipement du châssis Fiat					
5ème place carte grise sur banquette latérale (peut nécessiter une augmentation de PTAC à 3.650 kg) ^{23) 24) 9)}	—	11	435	○	○
Crochet d'attelage (Attention, limite d'autant la charge utile et le nombre de places carte grise)	—	30	273	○	○
Feux de croisement à LED	GT	0.5	7152	○	○
Sièges SKA à suspension pneumatique	—	20	7505	○	○
Sièges ventilés et chauffés (uniquement possible avec l'ambiance Rubino (cuir) et l'option sièges SKA à suspension pneumatique) ^{16) 17)}	—	0	11147	○	○
Vérins de stabilisation hydrauliques (4x) à nivellement automatique	—	70	9663	○	○
Équipement extérieur					
Aérateur de toit avec ventilateur	—	1.5	7507	○	○
Double plancher dans la soute garage	—	5	1890	○	○
Lanterneau panoramique 70x50 cm dans le salon	GT	6	246	○	○
Store Omnistor 6,0 m. (électrique)	—	70	519	○	○
Store Omnistor 6,0m (manuel)	—	64	560	○	○
Design extérieur					
Cellule gris métallisée	—	2.5	511	○	○
Design intérieur					
Ambiance intérieure : Melia	—	0	11950	○	○
Ambiance intérieure Collin (cuir) ¹⁶⁾	—	0	11952	○	○
Ambiance intérieure cuir personnalisée ^{16) 18)}	—	0	9785	○	○
Mobilier					
Moquette surjetée	—	9.8	851	—	○
Moquette surjetée	—	11.1	851	○	—
Variantes de meubles					
Isofix siège enfant	—	4	8125	○	○
Lit d'appoint en dinette avec table réglable en hauteur ²⁵⁾	—	9	1944	○	○
Lits jumeaux rehaussés, y compris marches d'accès confortables	—	24.5	652	—	○
Placard de pavillon en cabine (en remplacement du lit)	—	-40	679	○	○
Installation cabinet de toilette					
Aérateur SOG avec sortie sur le toit ¹⁹⁾	—	0.8	1681	○	○
WC broyeur en céramique avec réservoir de 150 litres	—	48	1625	○	○
WC céramique ¹⁹⁾	—	9.1	7243	○	○
Multimédia					
Caméra HD Top View 360° ²⁶⁾	—	4.5	7173	○	○
Pack « Sound Plus » ²¹⁾	—	15.5	8082	○	○
Support TV complémentaire	—	2	1809	○	○



* INFO

L'installation en usine de l'équipement en option accroît la masse réelle du véhicule et diminue la capacité de charge. Le poids en surplus indiqué pour les paquets et l'équipement en option fait apparaître le poids en surplus par rapport à l'équipement standard du modèle en question ou de l'implantation. Le poids total de l'équipement choisi en option ne doit pas dépasser la masse définie par le fabricant pour l'équipement en option indiquée dans les aperçus des modèles. Il s'agit ici d'une valeur calculée déterminée pour chaque type et chaque implantation, par laquelle Dethleffs définit le poids maximal disponible

pour l'équipement en option installé en usine. Vous trouverez des informations et explications détaillées sur le thème du poids au point Mentions légales. Dans le cas d'une surcharge, la masse définie par le fabricant pour l'équipement en option augmente. Cette augmentation résulte de la capacité de charge plus élevée due au châssis alternatif. Le propre poids plus élevé du châssis alternatif et notamment le poids pour, le cas échéant, des variantes de moteurs plus lourds contraignantes (180 CV par ex.) doivent être déduits.

Équipement en option*

	Inclus dans le pack	Poids supp. (kg)*	Code	I 7850-2 DBM	I 7850-2 EB
Système de navigation Dethleffs y compris DAB+, Truck Navigation et connexion avec le panneau de contrôle	—	3.65	9582	○	○
Télévision écran plat 32"	—	8	9807	○	○
Installation chauffage					
Tapis de cabine avec circuit à circulation de fluide caloporteur	—	3.5	6709	○	○
Climatisation					
Climatisation de cellule Truma Aventa Comfort	—	38.5	609	○	○
Installation eau					
Douchette extérieure avec mitigeur, installée dans la soute	—	2.4	1574	○	○
Installation gaz					
Prise gaz extérieure 30 mbar	—	1.3	878	○	○
Sécurité					
Alarme (reliée à toutes les portes centralisées)	—	0.5	322	○	○
Coffre-fort	—	4.7	323	○	○
Détecteur de fumée	—	0.2	1891	○	○
Packs					
Pack GT Advance Globetrotter XLi	—	1.5	12214	○	○
Pack Lithium 1 ⁸⁾	—	63	7488	○	○
Pack Lithium 2 ⁸⁾	—	113	7489	○	○

○ Équipement en option — Non disponible ● Équipement de série ◆ Obligatoire △ n.c. au moment de la publication

GT Pack GT



* INFO

L'installation en usine de l'équipement en option accroît la masse réelle du véhicule et diminue la capacité de charge. Le poids en surplus indiqué pour les paquets et l'équipement en option fait apparaître le poids en surplus par rapport à l'équipement standard du modèle en question ou de l'implantation. Le poids total de l'équipement choisi en option ne doit pas dépasser la masse définie par le fabricant pour l'équipement en option indiquée dans les aperçus des modèles. Il s'agit ici d'une valeur calculée déterminée pour chaque type et chaque implantation, par laquelle Dethleffs définit le poids maximal disponible

pour l'équipement en option installé en usine. Vous trouverez des informations et explications détaillées sur le thème du poids au point Mentions légales. Dans le cas d'une surcharge, la masse définie par le fabricant pour l'équipement en option augmente. Cette augmentation résulte de la capacité de charge plus élevée due au châssis alternatif. Le propre poids plus élevé du châssis alternatif et notamment le poids pour, le cas échéant, des variantes de moteurs plus lourds contraignantes (180 CV par ex.) doivent être déduits.

AVIS JURIDIQUES SUR LES INFORMATIONS RELATIVES AUX POIDS

Les indications et les contrôles de poids pour les camping-cars sont réglés dans tous les pays de l'UE de manière standardisée dans le règlement d'exécution de l'UE n° 2021/535 (jusqu'à juin 2022 : règlement d'exécution de l'UE n° 1230/2012). Nous avons regroupé pour vous et vous expliquons les principaux termes et les spécifications légales qui découlent de ce règlement. Nos revendeurs et le configurateur Dethleffs sur notre site Internet constituent une aide complémentaire pour la configuration de votre véhicule.

1. Masse maximale techniquement admissible

La masse maximale techniquement admissible (ou encore : masse maximale techniquement admissible à l'état chargé) du véhicule (par ex. 3 500 kg) est une spécification de masse définie par le fabricant que le véhicule ne doit pas dépasser. Vous trouverez des informations sur la masse maximale techniquement admissible du modèle que vous avez choisi dans les caractéristiques techniques. Si, au cours de son fonctionnement pratique, le véhicule dépasse la masse maximale techniquement admissible, ceci représente une infraction au règlement passible d'une amende."

2. Masse en ordre de marche

En termes simples, il s'agit de la masse en état de marche du véhicule de base avec l'équipement standard plus un poids forfaitaire de 75 kg pour le conducteur fixé par la loi. Elle comprend principalement les éléments suivants :

- le poids à vide du véhicule, avec sa carrosserie, y compris le plein des consommables comme les graisses, les huiles et les liquides réfrigérants;
- l'équipement standard, c'est-à-dire tous les objets d'équipements qui sont normalement contenus dans l'étendue de la livraison montés en usine;
- le réservoir d'eau fraîche intégralement rempli en état de marche (remplissage conforme aux indications du fabricant ;) et une bouteille de gaz en alu remplie de gaz à 100 %;
- le réservoir à carburant rempli à 90 %, avec le carburant;
- le conducteur, dont le poids – indépendamment du poids réel – est fixé à un forfait de 75 kg selon le droit en vigueur dans les pays de l'UE.

Vous trouverez des informations sur la masse en ordre de marche pour chaque modèle dans nos documents de vente. Il est important de savoir que, en ce qui concerne la valeur indiquée dans les documents de vente pour la masse en ordre de marche, il s'agit d'une valeur standard déterminée dans le cadre d'une procédure de réception par type et contrôlée par les autorités. Il est légalement autorisé et possible que la masse en ordre de marche du véhicule qui vous a été livré diverge de la valeur nominale indiquée dans les documents de vente. La tolérance admissible s'élève à $\pm 5\%$. Ainsi, le législateur UE tient compte du fait que certaines fluctuations se produisent pour la masse en ordre de marche, en raison des fluctuations de poids pour les pièces en sous-traitance ainsi qu'en raison du processus et des intempéries.

Ces divergences de poids peuvent être constatées à l'appui d'un exemple de calcul:

- Masse en ordre de marche selon les documents de vente : 2 850 kg
- Tolérance légalement admissible de $\pm 5\%$: 142,50 kg
- Marge légalement admissible de la masse en ordre de marche: 2 707,50 kg à 2 992,50 kg

La marge concrète des divergences de poids admissibles de chaque modèle se trouve dans les caractéristiques techniques. Dethleffs déploie de gros efforts pour réduire à un minimum incompressible les fluctuations de poids du point de vue de la production. Les écarts aux extrémités supérieure et inférieure de la marge sont donc très rares ; cependant, d'un point de vue technique, ils ne peuvent pas être totalement exclus malgré toutes les optimisations. Le poids réel du véhicule ainsi que le respect de la tolérance admissible sont donc contrôlés par Dethleffs par pesée de chaque véhicule à la fin de la chaîne.

3. Masse des passagers

La masse des passagers s'élève pour chaque siège prévu par le fabricant à un forfait de 75 kg, indépendamment du poids réel des passagers. La masse du conducteur est déjà comprise dans la masse en ordre de marche (voir ci-dessus n° 2) et n'est donc pas à nouveau calculée. Dans le cas d'un camping-car avec quatre sièges autorisés, la masse des passagers s'élève ainsi à $3 \times 75 \text{ kg} = 225 \text{ kg}$.

4. Équipement en option et masse réelle

L'équipement en option (aussi : équipement additionnel) comprend, selon la définition juridique, toutes les pièces d'équipement optionnelles non contenues dans l'équipement standard, lesquelles sont montées sur le véhicule sous la responsabilité du fabricant – c'est-à-dire départ usine – et qui peuvent être commandées par le client (par ex. store-banne, support pour vélo ou moto, installation satellite, installation solaire, four, etc.). Vous trouverez des informations sur les poids individuels ou par paquet de l'équipement en option pouvant être commandé dans nos documents de vente. À ce titre, les autres accessoires installés en usine après la livraison du véhicule par le revendeur ou par vous personnellement ne font pas partie de l'équipement en option. La masse du véhicule en ordre de marche (voir ci-dessus n° 2) et la masse de l'équipement en option monté en usine sur un véhicule concret sont désignées ensemble comme masse réelle. Vous trouverez l'indication correspondante pour votre véhicule après le transfert sous le chiffre 13.2 du certificat de conformité (Certificate of Conformity, CoC). Veuillez noter que cette indication est également une valeur standardisée. Étant donné que pour la masse en ordre de marche – en tant qu'élément de la masse réelle – une tolérance légalement autorisée de $\pm 5\%$ est valable (voir n° 2), la masse réelle peut aussi varier par rapport à la valeur nominale indiquée.

5. Capacité de charge et capacité de charge minimale

5. Capacité de charge et capacité de charge minimale

Le montage d'un équipement en option est également soumis à des limites techniques et juridiques : il n'est possible de commander et de monter en usine que l'équipement en option qui offre encore suffisamment de poids libre pour les bagages et les autres accessoires (capacité de charge), sans que la masse en charge maximale techniquement admissible soit dépassée. La capacité de charge résulte de la déduction de la masse en ordre de marche (valeur nominale selon les documents de vente, voir ci-dessus n° 2), la masse de l'équipement en option et de la masse des passagers (voir ci-dessus n° 3) de la masse en charge maximale techni-

quement admissible (voir ci-dessus n° 1). La réglementation européenne révoit pour les camping-cars une capacité de charge minimale fixe, qui doit au moins être disponible pour les bagages ou les autres accessoires non montés en usine. Cette capacité de charge minimale se calcule de la manière suivante :

Capacité de charge minimale en kg $\geq 10 * (n + L)$

Ce qui suit étant applicable : « n » = nombre maximal de passagers plus le conducteur et « L » = longueur totale du véhicule en mètres.

Dans le cas d'un camping-car d'une longueur de 6 m avec 4 sièges autorisés, la capacité de charge minimale s'élève donc par ex. à $10 \text{ kg} * (4 + 6) = 100 \text{ kg}$.

Afin que la capacité de charge minimale reste préservée, il existe pour chaque modèle de véhicule une combinaison maximale d'équipements pouvant être commandés en option. Dans l'exemple ci-dessus, avec une capacité de charge minimale de 100 kg, la masse en charge de l'équipement en option pour un véhicule avec quatre sièges autorisés et une masse en ordre de marche de 2 850 kg par ex. devrait s'élever au maximum à 325 kg :

3 500 kg	masse en charge maximale techniquement admissible
- 2 850 kg	masse en ordre de marche
- 3*75 kg	masse des passagers
- 100 kg	capacité de charge minimale
= 325 kg	masse maximale autorisée de l'équipement en option

Il est important de savoir que ce calcul part de la valeur standard fixée dans la procédure de réception par type pour la masse en ordre de marche, sans prendre en considération les écarts de poids admissibles pour la masse en ordre de marche (voir ci-dessus n° 2). Si la valeur maximale admissible pour l'équipement en option de (dans l'exemple) 325 kg est presque ou complètement épuisée, il se peut donc que, lors d'un écart de poids vers le haut, la capacité de charge minimale de 100 kg soit certes garantie du point de vue calcul en appliquant la valeur standard de la masse en ordre de marche, mais que, en réalité, il n'existe aucune possibilité de chargement additionnel correspondante. Voici également un exemple de calcul pour un véhicule équipé de quatre sièges, dont la masse en ordre de marche réellement pesée est supérieure de 2 % à la valeur nominale :

3 500 kg	masse en charge maximale techniquement admissible
- 2 907 kg	masse en ordre de marche réellement pesée (+ 2 % par rapport à la valeur indiquée de 2 850 kg)
- 3*75 kg	masse des passagers
- 325 kg	équipement en option (valeur maximale autorisée)
= 43 kg	possibilité de chargement additionnel réelle (< masse nominale de la capacité de charge de 100 kg)

Pour éviter ce genre de situation, Dethleffs réduit encore, selon les modèles, le poids maximal autorisé de l'équipement total pouvant être commandé en option. La limitation de l'équipement en option a pour but de garantir que la capacité de charge minimale, c'est-à-dire la masse libre prescrite par la loi pour les bagages et les accessoires installés ultérieurement sur les véhicules livrés par Dethleffs, soit aussi réellement disponible pour la charge supplémentaire. Étant donné que le poids d'un véhicule concret peut uniquement être déterminé lors de la pesée à la fin de la bande, il peut arriver, dans des cas très rares, que malgré cette limitation de l'équipement en option, la capacité de charge minimale à la fin de la bande ne soit pas garantie. Afin de garantir la capacité de charge minimale y compris dans ces cas,

Dethleffs procédera alors, avant la livraison du véhicule, à un contrôle conjointement avec votre partenaire et vous-même, pour savoir si nous devons par ex. surcharger le véhicule, réduire le nombre de sièges ou retirer l'équipement en option.

6. Répercussions des tolérances de la masse en ordre de marche sur la capacité de charge minimale

Indépendamment de la capacité de charge minimale, vous devez aussi prendre en considération le fait que des fluctuations inévitables dues à la production de la masse en ordre de marche – vers le haut comme vers le bas – ont des répercussions en miroir sur la possibilité de chargement additionnel restante : si vous commandez notre exemple de véhicule (voir ci-dessus n° 3.) par ex. avec un équipement en option d'un poids total de 150 kg, il en résulte une capacité de charge calculée de 275 kg sur la base de la valeur standard pour la masse en ordre de marche. La possibilité de chargement additionnel réellement disponible peut diverger de cette valeur en raison des tolérances et être plus ou moins élevée. Si la masse en ordre de marche de votre véhicule est environ de 2 % supérieure (admissible) à celle indiquée dans les documents de vente, la possibilité de chargement additionnel passe de 275 kg à 218 kg:

3 500 kg	masse maximale techniquement admissible
2 907 kg	masse en ordre de marche réellement pesée (+ 2 % par rapport à la valeur indiquée de 2 850 kg)
3*75 kg	masse des passagers
150 kg	équipement en option commandé pour le véhicule concret
= 218 kg	possibilité de chargement additionnel réelle

Pour être sûr que la capacité de charge calculée soit réellement donnée, calculez à titre préventif les tolérances autorisées et possibles pour la masse en ordre de marche lors de la configuration de votre véhicule. Nous recommandons par ailleurs de peser le camping-car chargé avant de prendre la route sur une bascule non automatique et de déterminer, en respectant le poids individuel des passagers, si la masse maximale techniquement admissible et la masse maximale techniquement admissible sur l'essieu sont respectées.